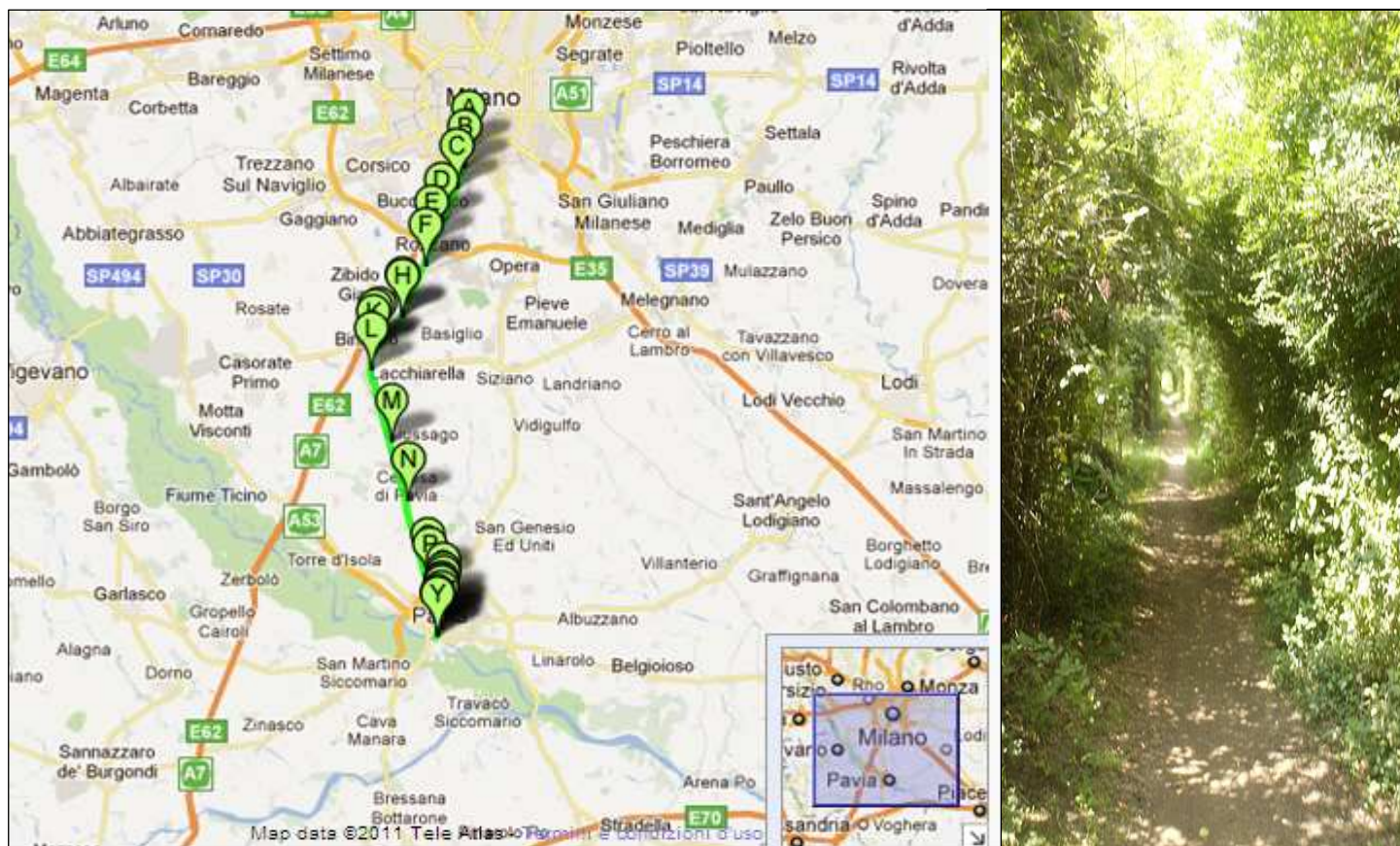


## MILANO - PAVIA LUNGO IL NAVIGLIO PAVESE



### Luoghi attraversati

- A. Viale Tibaldi (circonvallazione) (116 m slm, Milano)
- B. Alzaia Naviglio Pavese angolo via Don Rodrigo (115 m slm, Milano)
- C. Alzaia Naviglio Pavese angolo via Boffalora (107 m slm, Milano)
- D. Alzaia Naviglio Pavese angolo Viale Milano Fiori (106 m slm, Milano)
- E. Passaggio sotto la Tangenziale Ovest (106 m slm, Milano)
- F. Via Conca del Naviglio (105 m slm, Rozzano)
- G. Via Alzaia Naviglio Pavese Badile (97 m slm, Zibido San Giacomo)
- H. Passare sul ponte (98 m slm, Zibido San Giacomo)
- I. Nuova ciclabile (96 m slm, Zibido San Giacomo)
- J. Sottopasso Binasco (98 m slm, Binasco)
- K. Strada Provinciale Binasco-Melegnano (100 m slm, Binasco)
- L. Strada Alzaia Naviglio di Pavia (97 m slm, Binasco)
- M. Alzaia Naviglio Pavese angolo via Milano (90 m slm, Giussago)
- N. Corso Partigiani angolo via Certosa - da qui si raggiunge la Certosa di Pavia (90 m slm, Certosa di Pavia)
- O. Sottopasso (86 m slm, Pavia)
- P. Sotto la tangenziale di Pavia (81 m slm, Pavia)
- Q. Via Alzaia (82 m slm, Pavia)
- R. Passare sul ponte sull'altro lato del Naviglio (83 m slm, Pavia)
- S. Viale della Repubblica angolo Viale Bligny (81 m slm, Pavia)
- T. Piazza Castello (84 m slm, Pavia)
- U. Inizio Strada Nuova (88 m slm, Pavia)
- V. Piazza Italia (88 m slm, Pavia)
- W. Corso Cavour (88 m slm, Pavia)
- X. Viale Lungo Ticino (70 m slm, Pavia)
- Y. Ponte Coperto (57 m slm, Pavia)